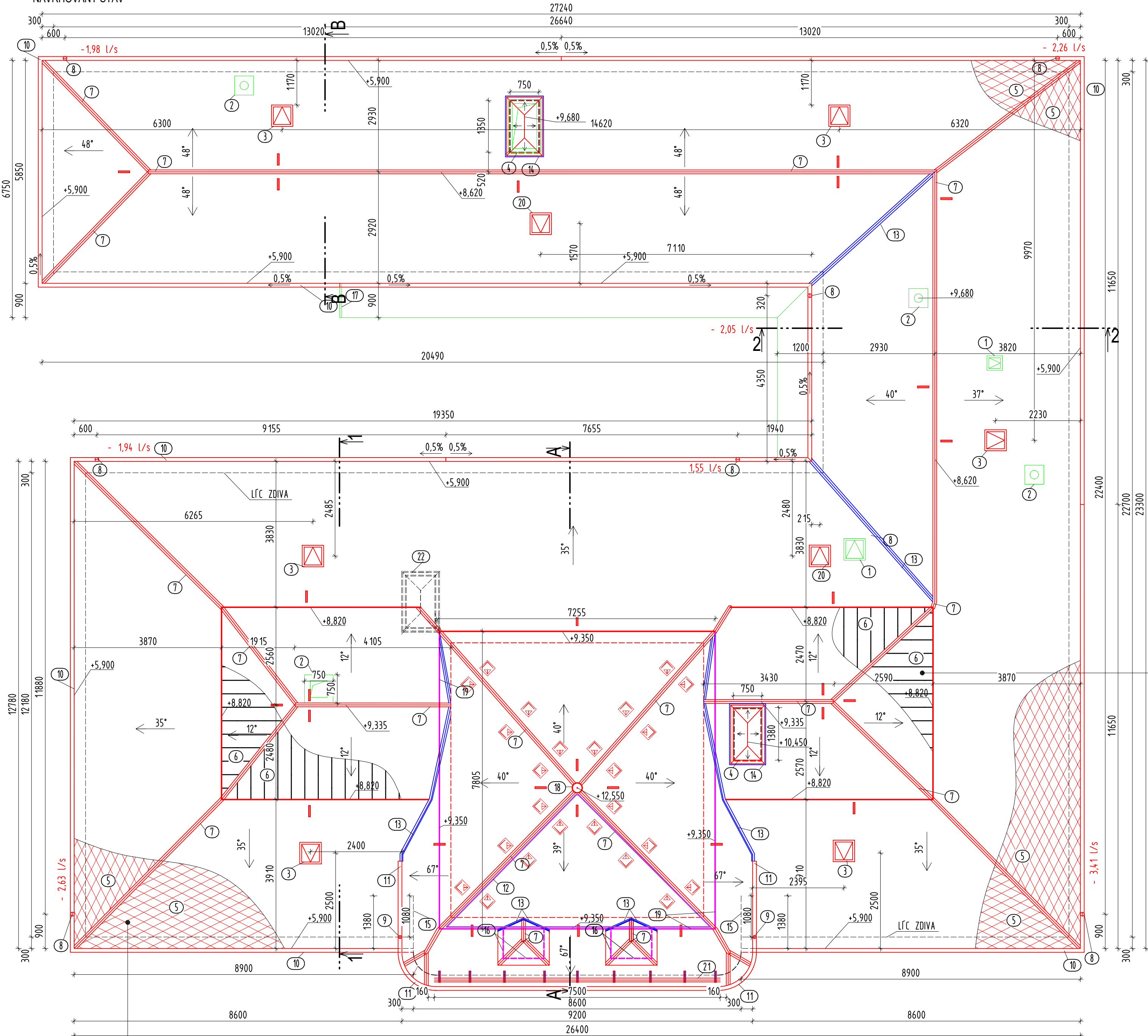


PŮDORYS STŘECHY; M 1:75

-NAVRHOVANÝ STAV



POZNÁMKA

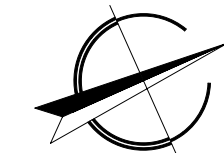
- STÁVAJÍCÍ STŘEŠNÍ VÝLEZ BUDE ODSTRANĚN
- STÁVAJÍCÍ KÓMN BUDE ODSTRANĚN - UBORÁN DO ÚROVNĚ PODLAHY PŮDY
- STÁVAJÍCÍ STŘEŠNÍ VÝLEZ BUDE NAHRAZEN NOVÝM ZE SORTIMENTU STŘEŠNÍ KRYTINY SVĚTLOSTI 600x600 mm
- ZNÁČNÉ KÓMNY BUDOU V PŮVODNÍCH ROZMĚRECH PRÉŽENÝ OD ÚROVNĚ PODLAHY PŮDY
HLAVA KÓMNU BUDE PROVEDENA DLE DETAILNÍHO VÝKRESU
KÓMNY BUDOU OMIČNUTY A OPATŘENY ŠTUKOVOU OMÍTKOU A BÍLÝM NÁTĚREM
- STŘEŠNÍ KRYTINA V PLOŠE STŘECHY BUDE TVOŘENA Z HLINÍKOVÝCH FALCOVANÝCH ŠABLON 29x29 cm; viz. specifikace v Legendě ploch - SKLADBA S1
- STŘEŠNÍ KRYTINA V ČÁSTECH SE SKLONEM 12° BUDE ŘEŠENA JAKO DRÁŽKOVANÁ Z BAREVNÝCH HLINÍKOVÝCH PÁSŮ; viz. specifikace v Legendě ploch - SKLADBA S2
- HŘEBENY A NÁROŽÍ BUDOU OPATŘENY HŘEBENÁČI ZE SORTIMENTU VÝROBCE STŘEŠNÍ KRYTINY PRO ODVĚTRÁNÉ STŘECHY, ZAKONČENÍ UKONČOVACÍMI PROFILY
V HŘEBENI BUDE VYTVOŘEN V DIFUZNÍ FÓLII TZV. "DEŠTNÍK" PRO ODVĚTRÁNÍ I PODSTŘEŠNÍHO PROSTORU
- ODPADNÍ DEŠTOVÁ POTRUBÍ ø100 mm ZE SORTIMENTU VÝROBCE STŘEŠNÍ KRYTINY - ZAOSTIT DO NOVÉ ŘEŠENÉ DEŠTOVÉ KANALIZACE
- ODPADNÍ DEŠTOVÁ POTRUBÍ ø80 mm ZE SORTIMENTU VÝROBCE STŘEŠNÍ KRYTINY - ZAOSTIT DO NÍŽE POLOŽENÉHO OKAPOVÉHO ŽLABU
- PODKAPNÍ PŮLKRUHOVÉ ŽLABY RS 333 mm ZE SORTIMENTU VÝROBCE STŘEŠNÍ KRYTINY
- PODKAPNÍ PŮLKRUHOVÉ ŽLABY RS 280 mm ZE SORTIMENTU VÝROBCE STŘEŠNÍ KRYTINY
- V NÁROŽÍCH JE NUTNÉ PROVÉST ŽLAB V POŽADOVANÉM RÁDIUSU, BUDE ZHOTOVENO JAKO KLEMPŘSKÝ VÝROBEK
- POUZE ZNAČENÁ PLOCHA BUDE OPATŘENA STĚHOVÝMI ZACHYTÁVAČI DLE SCHÉMATU S1
- OŽLABÍ BUDOU OPATŘENA PREFABRIKOVANÝM HLINÍKOVÝM PLECHEM DLE PODKLADŮ VÝROBCE
- NOVÉ PRÉŽENÉ KÓMNY BUDOU OPATŘENY LEMOVÁNÍM VYTVOŘENÝM KLEMPŘSKY ZE SVITKŮ HLINÍKOVÉHO PLECHU TL. 0,7 mm
- NÁVAZNOST KRYTINY NA SVISLÉ PLOCHY BUDE ŘEŠENO OPLECHOVÁNÍM VYTVOŘENÝM KLEMPŘSKY ZE SVITKŮ HLINÍKOVÉHO PLECHU TL. 0,7 mm
- BOČNÍ A ČELNÍ STĚNY VÍKÝŘE BUDOU ŘEŠENY TAKÉ HLINÍKOVOU FALCOVANOU KRYTINOU Z ŠABLON 290x290 mm JAKO VĚTŠINA PLOCHY STŘECHY
- STÁVAJÍCÍ PŘESAH STŘECHY NAD PAVLAČÍ BUDE ZMENŠEN
- PLECHOVÁ VĚŽKA VE STŘEDNÍ ČÁSTI BUDE VYTVOŘENA Z MEDĚNÉHO PLECHU JAKO PŘESNÁ KÓPIE S OSOU
TVOŘENOU MEDĚNOU PLOUO TYČÍ MIN. ø 20 mm, KTERÁ BUDE DOPOJENA K BLESKOSVODU
- STŘEDOVÁ VYVÝŠENÁ ČÁST JE LEMOVÁNA PROFILOVANOU DŘEVĚNOU ŘÍMSOU, ŘÍMSA BUDE PŘI PROVÁDĚNÍ PRACÍ PŘESNĚ ZMĚŘENA A NAHRAZENA
PROFLOVANOU PLECHOVOU NÁHRADOU: PODKLAD BUDE ŘEŠEN POMOCNOU DŘEVĚNOU KONSTRUKCÍ
- STŘEŠNÍ VÝLEZ BUDE VYTVOŘEN NOVĚ - PRVEK ZE SORTIMENTU STŘEŠNÍ KRYTINY SVĚTLOSTI 600x600 mm
- SNĚHOVÝ TYČOVÝ ZACHYTÁVAČ V BARVĚ STŘEŠNÍ KRYTINY, ZE SORTIMENTU VÝROBCE STŘEŠNÍ KRYTINY, DÉLKA 7,5 m, 9 HÁKŮ
- KÓMN BUDE DOPLNĚN AŽ V DALŠÍ ETAPĚ PO PROVEDENÍ VÝTAHU

- ZAJIŠŤOVACÍ STŘEŠNÍ HÁK, ZE SORTIMENTU VÝROBCE
- MEZI KAŽDOU DVOJICI KONTRALATŮ STANOVÉ STŘECHY BUDE OSAZENÁ JEDNA VĚTRACÍ ŠABLONA (24 ks celkem)
- OKAPNÉ HRANY A DALŠÍ NEUVEDENÉ DETAILY BUDOU ŘEŠENY DLE VÝROBCE STŘEŠNÍ KRYTINY
- VŠECHNY DETAILY A NÁPOJENÍ BUDOU DOKLADNĚ KLEMPŘSKY OPRACOVÁNY
- PŘESNÉ ROZMĚRY STŘECHY A ROZMÍSTĚNÍ PRVKŮ STŘECHY NEBYLO MOŽNÉ OVIŘIT
- ROZMĚRY DODÁVANÝCH PRVKŮ BUDOU OVIŘENY NA STAVBĚ

- DRÁŽKOVANÁ HLINÍKOVÁ KRYTINA Z BAREVNÝCH PÁSŮ
- BITUMENOVÝ SEPARAČNÍ PÁS TL. 1,5 mm (DLE DOPORUČENÍ VÝROBCE STŘEŠNÍ KRYTINY)
- DŘEVĚNÝ ZÁKLOP Z PRKEN TL. 24 mm
- KONTRALATĚ SFR. 60 mm VÝŠKY 60 mm S PODTĚSNĚNÍM
- DIFUZNÍ MEMBRÁNA S INTEGROVANÝMI SPOJOVACÍMI PÁSKAMI, 210 g/m²
- DŘEVĚNÝ ZÁKLOP Z PRKEN TL. 24 mm
- STÁVAJÍCÍ KROKVE (HORNÍ LFC OŠETŘIT OCHRANÝM NÁTĚREM VIZ. TECH. ZPRÁVA

LEGENDA MATERIÁLŮ

- KONSTRUKCE BOURANÉ
- KONSTRUKCE NOVĚ NAVRHOVÁNE/OPRAVOVÁNE



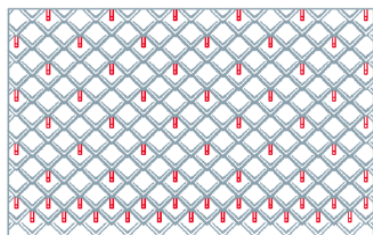
LEGENDA PLOCH

- Střešní krytina z hliníkových falcovaných šablon 29x29 cm
Velikost: 290 x 290 mm v položené ploše, spotřeba 12 ks/m²
Tloušťka: 0,7 mm; Materiál: legovaný hliník; Legura: AlMnMg0,5; Povrch: hladký
Povrchová úprava lícové strany: dvojitý vypalovaný lak na bázi polyamid-polyuretanu, matný povrch, způsob lakování: Coil-Coating, UV odolný, barevně stálý se zárukou na barvu 40 let
Povrchová úprava rubové strany: ochranný transparentní lak
Profiluková úprava: integrovaný profilukový pásek na rubové straně
Příčné spoje na ležatou drážku s nepřímým připevněním pomocí příponky ve vrcholu šablony
Minimální sklon střechy 22°
Sněhové háky: počet a rozmístění dle sněhové oblasti, umístěné do vrcholu šablony
Nosný podklad: plně bednění min. 24mm; Barva: Antracitová (podobná RAL 7016)
Včetně přípojovacího materiálu pro nepřímé připevnění: Sídelo: 12 ks patentované příponky/m² připevněné pozinkovanými vroubkovanými hřebíčky
- STŘEŠNÍ KRYTINA V ČÁSTECH SE SKLONEM 12° BUDE ŘEŠENA JAKO DRÁŽKOVANÁ Z BAREVNÝCH HLINÍKOVÝCH PÁSŮ
Střešní krytina drážkovaná z barevných hliníkových pásů
Minimální sklon: - dvojitá stojatá drážka: min. sklon 3°; U sklonů 3° až 7° je nutné provádět těsnění drážky.
Standardní způsob krytí: dvojitá stojatá drážka
Šířka svítků: 500 mm; Osadová rozteč drážek: 430 mm
Zvolená šířka svítků: 500 mm; Tloušťka: 0,7 mm dle ČSN 73 3610
Materiál: legovaný hliník; Legura: AlMnMg0,5; Falcovací kvalita: H41 dle EN 1396; Povrch: hladký
Povrchová úprava lícové strany: dvojitý vypalovaný lak na bázi polyamid-polyuretanu, matný povrch, způsob lakování: Coil-Coating, UV odolný, barevně stálý.
Povrchová úprava rubové strany: ochranný transparentní lak
Nosný podklad: plně bednění min. 24mm; Barva: Antracitová (podobná RAL 7016)
Připevnění k podkladu nepřímé pomocí příponek z nerezové oceli. Odborné umístění pevných a posuvných příponek pro umožnění dilatace krytinových pásů.

ROZMÍSTĚNÍ SNĚHOVÝCH ZACHYTÁVAČŮ
SCHÉMA S1

VÝPOČET-FALCOVANÁ ŠABLONA 29x29	
Platný sklon	ANO
Schema háků	R1

3 ks/m² - první 2 řady šablony jsou osazeny sněhovými háky souvisle



pozn.: sněhové háky budou zabudovány dle podkladů výrobce
před realizací bude vhodnost ověřena u výrobce střešní krytiny

VÝŠOVÉ KÓTY VZTAŽENÉ KE STŘEŠNÍ KRYTINĚ JSOU UVEDENY JAKO STÁVAJÍCÍ
VÝMĚNOU STŘEŠNÍHO PLÁŠTĚ DOJDE K NAVÝŠENÍ O 30 - 100 mm DLE DANÉHO MÍSTA

Zodpovědný projektant	Autor návrhu	Vypracoval	Kreslil
Ing. Jiří Frys	Ing. Martin Bank	Ing. Martin Bank	Ing. Martin Bank
Kraj: Olomoucký			
Investor: Město Šumperk			
nám. Míru 364/1, 787 01 Šumperk			
Stavba:			
Klapperothova manufaktura Šumperk:			
Rekonstrukce střechy a bleskosvody			
Specializace:			
D.1.1 architektonicko - stavební řešení			
Název výkresu:			
PŮDORYS STŘECHY, NAVRHOVANÝ STAV			

FRYS	
STAVEBNÍ PROJEKCE	
Formát	6A4
Měřítko	1:75
Datum	8/2018
Účel	DPS
Číslo zakázky	17_51a
Číslo výkresu:	Číslo paré:
D 01	